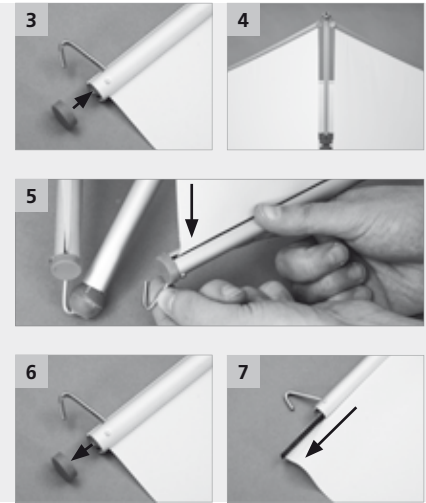
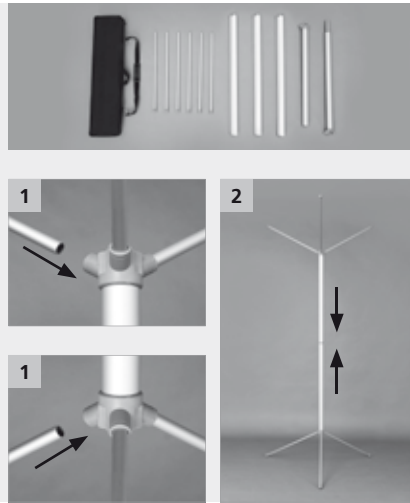
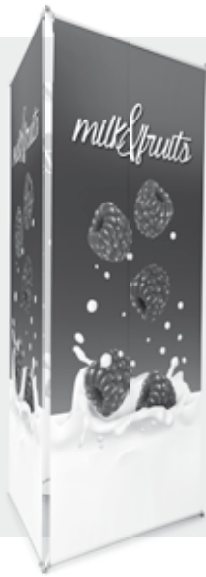


# Aufbauanleitung Triple Display Basic

# Assembly Instructions Triple Display Basic

# Notice de montage Triple Display Basic



## Lieferumfang

- Transporttasche
- 3 Werbedrucke, vormontiert mit Profilleisten und Haken zur Befestigung
- 2-teiliger Mittelpfosten
- 6 Auslegerarme
- 12 Abschlusskappen

## Aufbau

- 1 am Ober- bzw. Unterteil des Mittelpfostens jeweils 3 Auslegerarme in die vorgesehenen Halterungen stecken
- 2 Mittelpfosten zusammenstecken
- 3 Abschlusskappen seitlich auf die Profilleisten an den Werbedrucken aufstecken
- 4 Profilleisten mit den Befestigungshaken an den Enden der oberen Auslegerarme einhaken
- 5 Befestigungshaken an der Unterkante mit den Auslegerarmen am Boden zu verbinden

## Motivwechsel

- 6 Abschlusskappen von den Profilleisten entfernen
- 7 Werbedruck seitlich aus den Profilleisten herausziehen
- 8 Neuen Werbedruck seitlich in die Profilleisten einschieben
- 9 Abschlusskappen wieder auf die Enden der Profilleisten aufstecken
- 10 Wiederholen Sie diesen Vorgang für den zweiten und dritten Werbedruck

## Scope of delivery

- Carrying bag
- 3 advertising prints, pre-assembled with profile strips and attachment hooks for mounting
- 2-part aluminium pole
- 6 banner arms
- 12 end caps

## Assembly

- 1 Insert 3 banner arms into the brackets at the upper and bottom part of the pole
- 2 Attach the upper part of the aluminium pole onto the bottom part
- 3 Mount the end caps at both sides of the profile strips
- 4 Use the attachment hooks to mount the profile strips at the top of the upper banner arms
- 5 Hook the attachment hooks at the bottom edge of the prints into the top of the lower banner arms

## Print change

- 6 Pull the end caps off the profile strips
- 7 Pull the plastic keder with the print out at the side of the profile strips
- 8 Insert the new print into the profile strips
- 9 Mount the end caps at both sides of the profile strips again
- 10 Repeat this step for the second and third print

## Kit de livraison

- sac de transport
- 3 kakémonos, prémontés, avec barres de support et crochets pour la fixation
- poteau central en deux parties
- 6 potences
- 12 embouts

## Montage

- 1 Glisser 3 potences dans les trous à l'haute et basse du poteau central
- 2 Mettre la partie supérieure sur la partie inférieure du poteau central
- 3 Attacher les embouts latéraux aux barres de support
- 4 Prendre les crochets pour accrocher les barres de support au bout des potences hautes
- 5 Relier les crochets avec les potences basses du support

## Changement du visuel

- 6 Détacher les embouts latéraux aux barres de support
- 7 Sortir le kakémono au bord des barres de support
- 8 Insérer le nouveau kakémono dans les barres de support haute et basse
- 9 Remettre en place les embouts
- 10 Procéder de la même manière qu'avant pour assembler le deuxième et le troisième kakémono