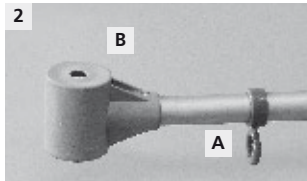


Aufbauanleitung
T-Pole® 100
Ausleger einseitig

Assembly Instructions
T-Pole® 100
T-Pole® single arm

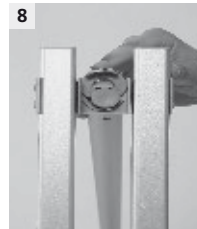


Montage Auslegerarm

- 1 Gewähltes Bodenelement aufstellen und Teleskopstange in die Hülse des Fußes stellen
- 2 Vormontierten Auslegerarm (A) am oberen Kunststoffhalter (B) mit Schrauben fixieren
- 3 Fahne an den Fahnenführungsringen befestigen
- 4 Teleskopstange nach oben schieben bis die Knopffedern einrasten
- 5 Kletterstopping (C) in der Bohrung an der Teleskopstange über dem untersten Fahnenführungsring an der Teleskopstange arretieren

Assembly banner arm

- 1 Set up the base and mount the pole to the ground fitting
- 2 Screw banner arm (A) onto the connecting piece (B)
- 3 Attach flag to the clips of the telescopic pole to the pint that the spring buttons lock
- 4 Extend telescopic pole to the point that the spring buttons lock
- 5 Fix security ring (C) to the hole in the telescopic pole right above the first flag clip at the bottom



Aufbau

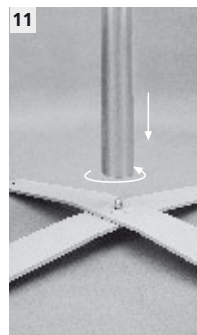
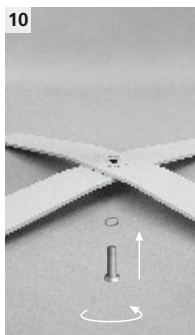
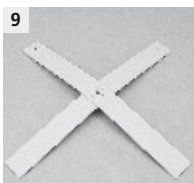
Kreuzfuß Ø 110 cm/3,3 kg

- 6 Kreuzfuß und Streben auseinanderklappen
- 7 Streben in die Halterungen des Fußes setzen
- 8 Streben auf der Unterseite der Halterungen mit den Schutzklappen sichern

Assembly

Crossbar base Ø 110 cm/3.3 kg

- 6 Fold the crossbar base and the support brackets apart
- 7 Attach the brackets to the clamps of the base
- 8 Secure the brackets with the protector clamp on the rear side of the clamps



Aufbau

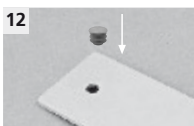
Kreuzfuß Ø 100 cm/17 kg mit Aufschraubhülse

- 9 beide Teile des Fußes kreuzförmig übereinanderlegen
- 10 Senkkopfschraube mit Unterlegscheibe von unten durch die mittleren Öffnungen des Kreuzfußes stecken und Hülse aufschrauben
- 11 Mast in die Aufschraubhülse stellen und ggf. festdrehen
- 12 Abdeckkappen aufstecken

Assembly

Cross base Ø 100 cm/17 kg with pole sleeve

- 9 Lay both parts of the base crosswise upon each other
- 10 Push the flat head screw with the washer from the bottom through the central holes of the cross base and screw on the pole sleeve
- 11 Insert the bottom of the flagpole into the pole sleeve and secure the pole firmly by turning
- 12 Attach the caps

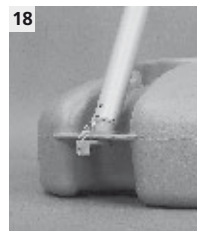
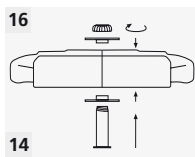
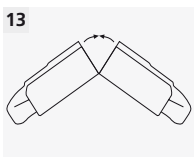


Aufbau wasserbefüllbarer Fuß

- 13 wasserbefüllbaren Fuß auseinanderklappen
- 14 untere Arretierungsplatte sowie Hülse zur Aufnahme der Teleskopstange befestigen
- 15 linken und rechten Tank des Fußes mit Wasser befüllen (ca. 70l)
- 16 obere Arretierungsplatte mit Überwurfmutter verschrauben
- 17 Streben auseinanderklappen und in den Eckhalterungen des Fußes befestigen
- 18 Streben in den Eckhalterungen mit den Schutzkappen sichern

Assembly Water-fillable Base

- 13 Open up the folded water base
- 14 Position lower locking panel at the base bottom and fix it by inserting the pole sleeve
- 15 Fill the two base tanks with water (approx. 70l)
- 16 Fix upper locking panel to the base by screwing the sleeve nut onto the pole sleeve
- 17 Mount the collapsible, 4-pronged support bracket to the base corners
- 18 Secure bracket at the base corners using the supplied plastic clips



weitere Bodenelemente

