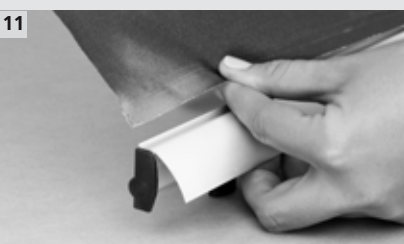
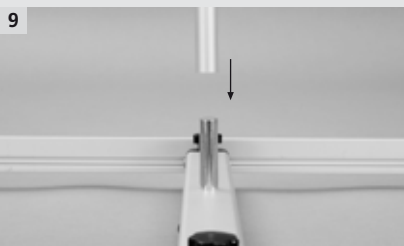
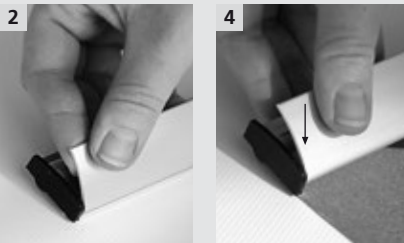




Aufbauanleitung Easy Display doppelseitig

Assembly Instructions Easy Display double-sided



AUFBAU

- 1 Alle Teile aus der Transporttasche entnehmen.
- 2 Öffnen Sie eine der beiden einzelnen Klemmleisten (von unten).
- 3 Legen Sie das Druckteil ein.
- 4 Schließen Sie die Klemmleiste (inkl. Werbe-
druck).
- 5 Wiederholen Sie diese Schritte (2 – 4) für die
zweite obere Klemmleiste.
- 6 Stellen Sie den Fuß mit den unteren Klemm-
leisten auf den Boden.
- 7 Drehen Sie beide Stellschrauben locker, um
die Klemmleisten bewegen zu können.
- 8 Richten Sie die Füße rechtwinklig zu den
Klemmleisten aus und stellen Sie die Stell-
schrauben wieder fest.
- 9 Stecken Sie die 2-teilige Stange ineinan-
der und setzen Sie diese auf den Dorn des
Bodenelements auf.
- 10 Hängen Sie den ersten Werbedruck mit der
oberen Klemmleiste am Verbindungsstück
ein.
- 11 Öffnen Sie die untere Klemmleiste und
hängen den Werbedruck ein. Wenn es
gleichmäßig eingeführt ist, schließen Sie die
Klemmleiste. (2 Personen sind empfohlen)
- 12 Wiederholen Sie die letzten beiden Schritte
(Schritt 10 + 11) auch für den zweiten
Druck.

Achtung: Nur für den Einsatz im Innenbereich
geeignet.

ASSEMBLY

- 1 Put all the items out of the bag.
- 2 Open one of the separate clamping rails
(from the underside).
- 3 Insert the print into the slot between the
rails.
- 4 Close the clamping rail (incl. print).
- 5 Repeat the steps (2 – 4) for the other sepa-
rate clamping rail.
- 6 Put the bottom part of the display with the
bottom-clamping rails on the ground.
- 7 Open both adjusting screws, so it is possible
to move both clamping rails.
- 8 Fix the base at the bottom rail in a 90
degree angle.
- 9 Mount the two-part rod and place it on top
of the spike at the centre of the base.
- 10 Fasten the upper rail of the first print at the
rods top.
- 11 Open the bottom clamping rail and thread
the print in the slot between the rails.
When the print is moved equally inside,
close the clamping rail. (2 persons recom-
mended)
- 12 Repeat the last steps (step 10 + 11) for the
clamping rail with the second print.

Caution! Suitable for indoor use only.